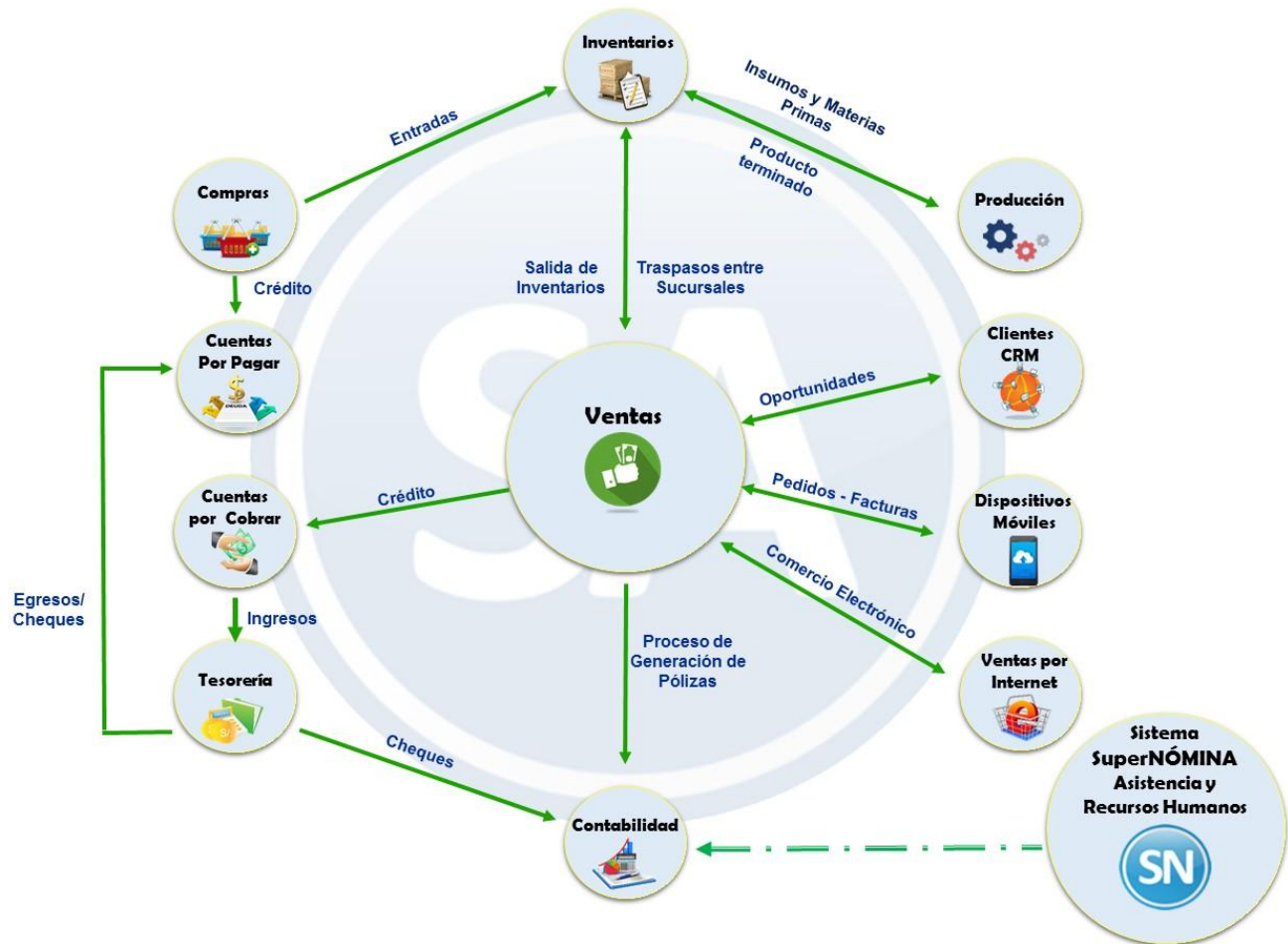


Beneficios y Módulos del Sistema Integral SuperADMINISTRADOR 2025



¡Si no le SuperAYUDAMOS no nos paga!

Amigable, todo exacto y al instante.

Sistema computarizado con tecnología actual de internet para que su **Empresa esté bien controlada y proporcione excelentes servicios a sus clientes.**

El objetivo es administrar de una manera inmediata, práctica y amigable las áreas de **Ventas, Cuentas por Cobrar, Inventarios, Compras, Cuentas por Pagar, Tesorería, Contabilidad y/o Producción**

Utilísimo para empresas de **1 a 300 usuarios** de cualquier ramo, tamaño y ciudad mexicana con necesidades de **minimizar costos y merecer más clientes**.

Sirve para empresas y/o personas con actividades empresariales, honorarios y/o arrendamientos.
Especial para sucursales/puntos de venta.

Objetivos generales de usar un sistema integral para cualquier empresa

- Mantener bien controlada a la empresa.
- Maximizar el servicio a los clientes y el potencial de ventas.
 - Disminuir costos y
 - Crecer el negocio y las utilidades.

**Nuestro compromiso es total:
sus áreas involucradas deben mejorar sustancialmente o no nos pagan.**

- Plataforma tecnológica integral, 100% Web, flexible y personalizable a las necesidades de los **clientes**.
- Procesos optimizados e integrados de manera automática.
- Sistema modular que permite iniciar con la **Facturación Electrónica** pudiendo ir creciendo de acuerdo a los requerimientos con los módulos de **Cuentas por Cobrar, Inventarios, Compras, Cuentas por pagar, Tesorería, Contabilidad**, etc.
- Tiempos de implementación muy cortos.
- Más de 30 años de experiencia con clientes en las principales ciudades de México.
- **Oportunamente actualizado con la miscelánea fiscal general como México la necesita.**

Tecnología WEB totalmente actualizada y profesional: Microsoft Visual .NET y SQL Server.

El precio se ajusta al tamaño de la empresa mediante los módulos contratados y número de usuarios concurrentes.

Soporte técnico sin límite de tiempo por teléfono, Skype y/o correo-e; para su bueno y cada vez mejor funcionamiento.

Su sistema nunca se hará obsoleto. Nos comprometemos a mantener el sistema constantemente con actualizaciones fiscales y mejoras por nuestra cuenta gratuitas dentro del año de adquisición y opcionales de contratar los años siguientes.

Su sistema siempre le servirá como lo requiera. Contamos con servicios especializados de desarrollo, implantación y soporte técnico; los cuales representan costos únicos con intenciones de uso por el resto de los años.

El sistema inicia con la FACTURACIÓN ELECTRÓNICA Y/O IMPRESA y puede ir creciendo hasta convertirse en un sistema integral, cuyos beneficios principales son:

- Mantener bien controladas a las empresas.
- Proporcionar mejores servicios a los clientes.
- Ir mereciendo más clientes, sucursales, filiales y/o franquicias.
- Disminuir costos administrativos al estar más automatizado.
- Maximizar el potencial de ventas, incrementar la efectividad de la dirección, mejorar los niveles de gastos y controlar la productividad general.
- Que cada trabajador se sirva del trabajo de otra persona en el momento requerido y con seguridad por computadora.

El sistema se compone de los siguientes módulos.

1. **MÓDULO DE VENTAS Y ADMINISTRACIÓN CFDI EMITIDOS.**
2. **MÓDULO DE CUENTAS POR COBRAR.**
3. **MÓDULO DE INVENTARIOS.**
4. **MÓDULO DE COMPRAS Y ADMINISTRACIÓN CFDI RECIBIDOS.**
5. **MÓDULO DE CUENTAS POR PAGAR.**
6. **MÓDULO DE TESORERÍA, CONCILIACIONES Y DIOT.**
7. **MÓDULO DE COMISIONES A VENDEDORES Y/O CONTROL DE VEHÍCULOS.**
8. **MÓDULO DE GENERACIÓN DE PÓLIZAS.**
9. **MÓDULO DE CONTABILIDAD ELECTRÓNICA SAT.**
10. **MÓDULO DE PRODUCCIÓN Y/O ÓRDENES DE SERVICIO/REPARACIONES.**
11. **ADMINISTRACIÓN CLIENTES CRM/PROYECTOS/DISPOSITIVOS MÓVILES O I.**
12. **MÓDULO DE TICKETS O VENTA AL PÚBLICO EN GENERAL, y AUTOFACTURA.**
13. **MÓDULO DE COMPLEMENTO CARTA PORTE.**
14. **MÓDULO DE COMERCIO ELECTRÓNICO O VENTAS POR INTERNET.**

15. SISTEMA SUPERNÓMINA, ASISTENCIA Y RECURSOS HUMANOS.

1.- MÓDULO DE VENTAS Y ADMINISTRACIÓN CFDI EMITIDOS.

Ventas.

Emitir Comprobantes Fiscales Digitales y/o Impresos de:
Cotizaciones, Pedidos, Remisiones, Facturas, Notas de Cargo, Notas de Crédito.
Recibos de Honorarios y/o Recibos de Arrendamiento.
Listado verificador a detalle (con artículos) o a totales (sin artículos).
Resumen de Ventas Netas por Líneas de Inventarios.
Diario de Ventas.
Ventas por Cliente, Vendedor y/o Artículo.
Monitor de Documentos de Ventas en Proceso.
Verificador de Notas de Crédito automáticas
Emitir Factura de Recetas Médicas
Cortes de Caja Global a Nivel Empresa
Nuevos métodos de cancelación a partir del 01 NOV 2018.
Desglosa por renglón la Tasa y el importe de IVA.
Recibos Electrónicos de Pago Multi Moneda.
Sustitución de Recibos Electrónicos de pago (Manual).
Estimulo fiscal en materia de IVA en la región fronteriza norte de forma automática, el sistema verifica los casos que debe aplicarse dicho estímulo.
Función para capturar Comprobantes tipo Super Mercado, solo leyendo Códigos de barras.
Configuración para poder subir CSD y KEY a nivel empresa y que no sea por Serie de Ventas.
Incluye todos los esquemas de facturación: Digitales CFDI, Preimpresos y/o de uso interno.
Requiere de 12. MÓDULO DE TICKETS O VENTA AL PÚBLICO EN GENERAL para elaborar este tipo de documento.
Requiere de 13. MÓDULO DE COMPLEMENTO CARTA PORTE para elaborar este tipo de documento.

Nuevos números de pedimentos generados por el SAT, esto se hace mensualmente por el SAT
Retención de IVA 6% exclusivo para outsourcing

Administración de CFDI Emitidos.

Altamente recomendable para ligar las pólizas con sus CFDI y viceversa; importar, validar, consultar, imprimir, exportar y/o filtrar datos en forma de Relación o detalle con artículos de los CFDI.

Descarga de XML desde la página del SAT y/o Importación desde un .ZIP o de uno por uno.

- Se conecta a la página del SAT y descarga CFDI dentro de un rango de fechas establecido.
- Cada XML se guarda en la misma base de datos del sistema para:
 - Asignarle datos de Póliza.
 - Imprimir relación de XML.
 - Validar el estado del CFDI Vigente/Cancelado.

Se filtran los XML por fechas, emisor, receptor y otros; y se presentan en pantalla para:

- PDF Ver/Imprimir en formato factura ECO-HORU (aceptado fiscalmente).
- XML Ver/imprimir XML.
- Enviar Por correo (XML seleccionados).
- Descargar En .ZIP (XML seleccionados).

- Validar Construidos correctamente (XML seleccionados).
- Verificar Cancelado En el Servidor del SAT (XML seleccionados).
- Exportar A Excel columnas y renglones mostrados.
- Listado XML A totales o a detalle.
- Asignar datos Póliza.

Buzón Tributario.

- Buzón Tributario SAT, se conecta en automático al SAT y nos indica si nos solicitaron cancelar facturas de nuestros proveedores. Desde el sistema, se acepta o se rechaza la petición de cancelación, también lleva el control de nuestras cancelaciones y el status en el SAT de las mismas.
- Sin necesidad de entrar al Buzón Tributario SAT, el sistema nos alerta si algún proveedor nos solicita cancelar facturas.
- Opción para poder imprimir un volumen de CFDI en un solo PDF.

2.- MÓDULO DE CUENTAS POR COBRAR.

Cuentas: Clientes, Documentos, Deudores, Empleados, Otros.

Saldos: Comprobantes de Crédito, Anticipos, Intereses.

Estados de cuenta, Relaciones, Auxiliares, Diario de Movimientos.

Captura de Pagos a Comprobantes

- Opción para generar Recibo Electrónico de Pago en automático al momento de capturar el pago.
- Generación de Recibos Electrónicos de Pago en volumen de forma automática.
- Sustitución de Recibos Electrónicos de pago (Automática).

Emisión de Pagarés.

Control de promesas de pago con tablero de monitoreo

Reporte Presupuestos de Cobranza (nos da totales por mes del presupuesto de cobranza y su avance de pagos realizados en ese mes).

Opción para agregar Reportes Especiales.

3.- MÓDULO DE INVENTARIOS.

Cuentas: Mercancías, Materias Primas, Consumo Interno (Materiales y Refacciones).

Saldos: Existencias, Remisionado a Clientes (Mercancías en consignación), Remisionado por Proveedores (Mercancías consignadas) o Todos.

Estados de cuenta, Kardex, Relaciones, Auxiliares, Diario de Movimientos.

Control global de Inventarios con Cantidades y con Importes con Exportación directa a Excel.

Estadísticos de Costos por Artículo.

Regeneración de Kardex Express.

Verificador de la Integridad de Kardex.

Compra Sugerida

- Importar Capturas de Inventario Físico desde CSV, practico y fácil.

- Administración de Entrega y Recepción de Pedidos a clientes con Firmas y encuestas directamente en el Móvil y consultas y reportes en sistema.

- Carga rápida de capturas de inventario muy grandes con cientos de registros.
- Cálculo y Aplicación de Costo Promedio Empresarial (unifica costos promedios a nivel empresa por día) aplicación manual o automática programada a una hora específica cada día.
- Generar Costo Promedio Global al grabar una entrada por Compra, con afectación a todas las sucursales de la empresa.
- Costo Promedio Global de todas las sucursales en consulta por artículo.
- Bitácora de cambios a detalle capturas de Inventario Físico, para una mejor administración de los procesos de inventario físico y su aplicación.
- Adaptación de las Capturas de Movimientos de Inventario y reporte con esquema (Producto-Acción-Destino Maquinaria-Destino Parcela) dirigido a la administración de Costos en Agricultura.
- Capturas de Movimientos de Inventario Automáticas desde Prorratio de cantidades y costos por Destino.
- Verificación de espacio libre disponible para hacer respaldo de bases de datos (automática y manual).

4.- MÓDULO DE COMPRAS Y ADMINISTRACIÓN CFDI RECIBIDOS.

Compras.

Cuentas: Mercancías, Materias Primas, Consumo Interno (Materiales y Refacciones) y/o Activos Fijos. Solicitudes de compras de los diferentes departamentos.

Cotizaciones de Proveedores.

Órdenes de compra a proveedores.

Estados de cuenta, Relaciones, Auxiliares, Diario de Movimientos.

• **Emisión de Comprobantes de compras**

- Manejo de cargos extras.
- Configuración para generar cartera en base a la fecha de factura proveedor.
- Aplicación de anticipos de proveedores
- Reporte Compras por Producto
- Control de Captura de Generación de Póliza en Automático al Guardar la Compra.
- Números de Pedimento según el Catálogo del SAT.
- Adjuntar XML de compra.

• **Reportes comparativos.**

- Compras mensuales (Muestra los artículos más comprados por importe o costo).
- Comparativo de compras por Periodo.
- Comparativo de compras anual.
- Promedio de Costos Mensuales de Artículos de Compras.

• **Control de Envío de Plataformas (cajas de trailers) ya sea por vía Marítima o Terrestre:**

- Catálogo donde se administran las Plataformas, se le puede agregar Nombre, Placas, Marca etc.
- Envío de Plataforma.
- Verificador de Envíos.
- Tablero de Control.

Administración de CFDI Recibidos.

Altamente recomendable para ligar las pólizas con sus CFDI y viceversa; importar, validar, consultar, imprimir, exportar y/o filtrar datos en forma de Relación o detalle con artículos de los CFDI.

Descarga de XML desde la página del SAT y/o Importación desde un .ZIP o de uno por

uno.

- Se conecta a la página del SAT y descarga CFDI dentro de un rango de fechas establecido.
- Cada XML se guarda en la misma base de datos del sistema para:
 - Relacionar gastos a una Persona/Caja.
 - Asignarle datos de Póliza.
 - Imprimir relación de gastos por Persona/Caja.
 - Validar el estado del CFDI Vigente/Cancelado.
- Alta de Proveedores en automático de los XML descargados.

Generación de Póliza de Gastos en Automático.

- Incluye la captura SAT en Comprobantes Nacionales y la Captura DIOT.

Se filtran los XML por fechas, emisor, receptor y otro; y se presentan en pantalla para:

- PDF Ver/Imprimir en formato factura ECO-HORU (aceptado fiscalmente).
- XML Ver/imprimir XML.
- Asignar datos Póliza, Concepto y Forma de pago, Persona/Caja.
- Listado XML A totales o a detalle.
- Enviar Por correo (XML seleccionados).
- Descargar En .ZIP (XML seleccionados).
- Exportar A Excel columnas y renglones mostrados.
- Validar Construidos correctamente (XML seleccionados).
- Verificar Cancelado En el Servidor del SAT (XML seleccionados).

Buzón Tributario.

- Buzón Tributario SAT, se conecta en automático al SAT y nos indica si nos solicitaron cancelar facturas de nuestros proveedores. Desde el sistema, se acepta o se rechaza la petición de cancelación, también lleva el control de nuestras cancelaciones y el status en el SAT de las mismas.
- Sin necesidad de entrar al Buzón Tributario SAT, el sistema nos alerta si algún proveedor nos solicita cancelar facturas.
- Opción para poder imprimir un volumen de CFDI en un solo PDF.

Otros en menú Fiscal.

- Generación de Constancia de Pagos y Retenciones.
Complemento de Dividendos.

5.- MÓDULO DE CUENTAS POR PAGAR.

Cuentas: Proveedores, Documentos, Acreedores, Otros.

Saldos: Comprobantes de Crédito, Anticipos, Intereses.

Estados de cuenta, Relaciones, Auxiliares, Diario de Movimientos.

Opción Especial para imprimir la antigüedad de saldos de proveedores por Columnas de vencimientos.

Generación de anticipos de proveedores y aplicación en las pantallas pagos de proveedores con su serie y folio configurados.

Emisión de contra recibos

6.- MÓDULO DE TESORERÍA, CONCILIACIONES Y DIOT.

Cuentas: Caja, Bancos y/o Inversiones en Valores.

Ingresos:

- Recibir anticipos de Clientes.
- Recibir pagos de Clientes, Deudores, Empleados y Otros.
- Resumen de Ingresos Netos por Líneas de Inventarios (requiere módulo de Facturación).

Egresos.

- Efectuar anticipos a Proveedores.
- Efectuar pagos a Proveedores, Documentos, Acreedores, Empleados, Otros.
- **Efectuar pagos para Reposición de Caja Chica y Gastos.**
- Transferencias Bancarias.
 - Folios para transferencias.
 - Diario / Verificador Transferencias.
 - Modulo para Generar Transferencias por Layout (Banamex, Bancomer, Santander, HSBC, Banorte, Genérico).
- Cheques / Transferencias (Mejoras)
 - Captura de Sucursales para Anticipos por sucursal.
 - Generación de anticipos y control en Cartera de Proveedores.
 - Mejoras en Generación de Pólizas en automático (incluye captura SAT en la línea de bancos).

Trasposos entre cuentas de Tesorería.

Movimientos bancarios.

- Comisiones e IVA Bancarios. - Egreso.
- Préstamos Bancarios y sus pagos. - Ingreso y Egreso.
- Intereses bancarios recibidos y/o pagados. - Ingreso y Egreso.
- ISR Retenido por el banco. - Egreso - ISR Acreditable.

Informe Diario de Bancos.

Estados de cuenta, Relaciones, Auxiliares, Diario de Movimientos.

Métodos de pago: Efectivo, Cheque, Depósito en Cuenta, Tarjeta de Crédito, Tarjeta de Débito, Transferencia Bancaria en Pesos, Dólares, Otros.

Programación de Pagos y su autorización.

Emisión de Cheques y Transferencias.

Generación de formato de Pagos Masivos para el Banco.

Capturas de Gastos y Caja Chica

Presupuesto de Gastos a Sucursales.

Control de Vales para los trabajadores.

Revisión de CFDI asignados a Gastos/Caja Chica/Cheque/Transferencia/Póliza.

Solicitudes y Confirmación de Depósitos Bancarios.

Conciliaciones bancarias.

- Formato para importar estados de cuenta y/o movimientos por bancos.
- Opción para hacer conciliaciones simultaneas por usuario.
- Conciliación de los movimientos de banco contra una cuenta de tesorería o contable.

DIOT Declaración Informativa de Operaciones con Terceros.

- Generación de Declaración.
- Verificador y Mantenimiento a Declaración.
- Generación de archivo Forma A-29 Operaciones con Terceros para su envío al SAT.

Móvil (celular/Tablet).

- Pantalla para realizar la programación de Pagos.
- Pantalla para visualizar saldos de bancos.

7.- MÓDULO DE COMISIONES A VENEDORES Y/O CONTROL DE VEHÍCULOS.

Comisiones por Venta Devengada. Reportes a detalle o totales con:

- Cálculo de comisión que le corresponde a cada vendedor/Trabajador.
- Cálculo de Porcentaje de comisión según el tiempo de cobranza.
- Cálculo de Comisión por importe de la venta o margen de utilidad.
- Vigencia de Comisiones.
- Asignación de Comisiones por Perfiles de usuario o Tipo de Artículo.
- Cálculo de Comisión descontando las notas de crédito.
- Estado de cuenta vendedor.
- Cartera de Saldo de la comisión por vendedor
- Pago de Comisiones a vendedor

Comisiones por Entregas:

- Cálculo de Comisión por Importe a cada Chofer/Ayudante.
- Cálculo de Importe total por viaje entregado.
- Cálculo de Comisión por viaje Foráneo.
- Cálculo de Comisión por Viaje con Cargas Adicionales.

Bonos por ventas:

- Se configura por mes una tabla genérica de ventas y bonos.
- Se asigna el bono a cada vendedor según la tabla.
- Reporte para entrega de bonos.

Comisiones por Compra / Venta:

- Relacione las Compras que le pertenezcan a la Venta realizada para identificar en automático el Costo y su Utilidad.
- Cálculo de Comisiones por vendedor según la utilidad del proyecto de relación de Compra/Venta.
- Lista de Comisiones por Rango de Fechas según se necesite obtener las comisiones (Bimestre, Trimestre, Semestre, etc.)
- Comisiones por Línea (Nuevo Tipo de Comisión).

Control de Vehículos:

- **Tableros de Alertas**
 - Servicios a realizar a los vehículos.
 - Renovación de placas a los vehículos.
 - Vencimiento de licencia de Chóferes.
 - Renovación de tarjetas de Circulación.
 - Renovación de Seguros.
- **Control de Compra de material y equipo para la reparación de los vehículos**
 - Orden de Compra de Vehículos.
 - Entrada por Compra de Vehículos.
 - Salida de material para Vehículos.
- **Controles especiales**
 - Control de consumos de Combustibles y Aceites.
 - Entrada y salida de los Vehículos a talleres externos.
 - Control de rotación de llantas y vida de uso.

- Manejo de Órdenes de salida de vehículo.
- Manejo de Órdenes de entrada de vehículo.
- **Reportes comparativos.**
 - Comparativo Mensual de vehículos.
 - Comparativo de Rendimientos anualizados de Vehículos.
- **Catálogos.**
 - **Los Vehículos y Choferes** aquí capturados se toman en automático en **13. MÓDULO DE COMPLEMENTO CARTA PORTE.**

8.- MÓDULO DE GENERACIÓN DE PÓLIZAS.

Generación de pólizas directamente en el Módulo de Contabilidad o en tipo texto para el sistema SuperCONTABILIDAD u otro sistema contable.

- Póliza de Ventas (requiere módulo de Facturación).
- Póliza de Costos de Ventas (requiere módulos de Facturación e Inventario).
- Póliza de Compras (requiere módulo de Compras).
- Póliza de Ingresos (requiere módulos de Cuentas por Cobrar y Tesorería).
- Póliza de Cheques (requiere Tesorería).
- Póliza de Gastos (requiere módulos de Contabilidad).
- **Genera los datos de CFDI que requiere el SAT en las pólizas.**

9.- MÓDULO DE CONTABILIDAD ELECTRÓNICA SAT.

Catálogos y Pólizas Automáticas.

Catálogos de: Cuentas; Subcuentas Genéricas; Centros de Ingresos, Costos y Gastos; y Tipos de Pólizas.

Generación de Pólizas: Ventas, Costos, Ingresos, Compras, Egresos, Gastos desde XML, Corte de Caja y Control de Combustible.

Activos fijos.

Depreciaciones Contable y Actualizada, mensual y anual. Y su Póliza mensual.

Deducción por Depreciación Fiscal (resumen por cuenta).

Cédula de Saldo por Deducir Anual para Activos dados de Baja.

Terrenos, Edificios, Maquinaria y Equipo, Equipo de Transporte, Mobiliario y Equipo de Oficina, Equipo de Cómputo y Otros en su caso.

Ajuste Inflacionario Deducible o Acumulable

Proceso Diario.

Captura de Pólizas e Impresión en Formato Póliza.

Verificador de Pólizas.

Estados de Cuenta Contable.

Fotografía de la Empresa.

Reportes Mensuales/Anuales.

Balance

Mensual ó 12 columnas pesos/miles.

Estado de Resultados

Rango de meses ó 13 columnas pesos/miles.

Balanza de Comprobación

Rango de meses ó 13 columnas pesos/miles.

Relaciones Analíticas Mayor General.
Diario General.
Control Global.
Balance Comparativo
Estado de Resultados Comparativo.
Verificador de IVA Acreditable.
Flujo de Efectivo.

Rango de meses ó 13 columnas pesos/miles.
Con o sin Auxiliares.

Con o sin Origen y Aplicación de Recursos.

Contabilidad Electrónica SAT.

Versión 1.3 a partir de
Balance y Relaciones Analíticas por Código SAT.
Catálogo de Cuentas por Código SAT.
XML de Catálogo, Balanza y/o Pólizas para enviarlos al SAT.

Reportes Especiales.

Creación y personalización de reportes según las necesidades de la empresa.

Cuentas por Pagar sencillas y útiles.

Captura de renglones de pólizas por factura.
Reporte de Antigüedad de Saldos.

Presupuestos.

Mantenimiento a presupuestos de ingresos y egresos.

Listado para toma de presupuestos.
Captura/correcciones de presupuestos.
Verificador de presupuestos.
Estado de resultados presupuestado.
Carga desde la contabilidad del año anterior.

Informes mensuales comparativos contra presupuestos.

Estado de resultados comparativo.
Relaciones analíticas comparativas.

Utilerías.

Reprocesar saldos en segundos.
Póliza de Apertura para Siguiete Ejercicio.
Copiado de Subcuentas a otra Cuenta.
Cambiar Cuenta Contable en Todo el Sistema (depurar cuentas).
Calculadora de ISR Personas Físicas.
Cambiar Catálogo de Cuentas.

Móvil (celular/Tablet).

Pantalla para visualizar la Fotografía de la Empresa.

Nota: la Cartera de clientes de **SuperCONTABILIDAD** se procesa en el módulo de **Cuentas por Cobrar**.
Las Unidades en el módulo de **Inventarios**. Los Cheques/Bancos/Conciliaciones/DIOT en el módulo de **Tesorería**.

10.- MÓDULO DE PRODUCCIÓN Y/U ÓRDENES DE SERVICIO/REPARACIONES.

Módulo de Producción.

Basado en un Catálogo de Materias Primas e Insumos que dan como resultado el producto terminado.

PostProducción.- El consumo de Materias Primas e Insumos y el Producto Terminado se cuantifican al terminar el ciclo de producción.

- Controlar y administrar las diferentes áreas de producción para optimizar el uso de compras e inventario de materias primas e insumos.
- Organizar la producción y mejorar los tiempos de proceso y entrega a los clientes.
- Configuración y Catálogos de materias primas, insumos y producto terminado.
- Informativos configurables para monitoreo de Existencias según sea materias primas e insumos o producto terminado (el control se lleva por producto y por Lote de producto).

PreProducción.- Para cada producto Terminado existe previamente una formulación (listado de componentes y cantidades que se requieren para producir una unidad de Producto terminado) y en base a esta formulación al aplicar la producción (hacer la entrada de Producto Terminado) se calculan automáticamente las cantidades de Materias Primas que se ocuparon para esta producción.

- Consolidación de Pedidos para generar Órdenes de Producción.
- Generación de Órdenes de Compra en base al comparativo Existencias contra lo requerido en las Órdenes de Producción.
- Seguimiento (trazabilidad) por documento desde el Pedido, hasta la Entrada de Producción. para control de surtimiento en base a pedidos.
- Configuración del catálogo de componentes para cada producto Terminado.
- Costeo automático de producto terminado en base a componentes.

Módulo de Órdenes de Servicio/Reparaciones.

- Elaborar Orden de Servicio como entrada a Reparación.
- Considerar consumos de almacén.
- Considerar Mano de Obra.
- Elaborar factura.

Integración con otros módulos:

- **Módulo de Compras**, Materias Primas e insumos.
- **Módulo de Inventarios**, movimientos, existencias, históricos.
- **Módulo de Ventas**, Pedidos, Remisiones, Facturas.
- **Módulo de Generación de Pólizas**, Costos y Producto Terminado.

11.- ADMINISTRACIÓN CLIENTES CRM/PROYECTOS/DISPOSITIVOS MÓVILES O I.

Administración de clientes CRM (Customer Relationship Management).

- **Oportunidades de ventas.**
- **Ciclo de venta: Prospección, Requisitos, Desarrollo, Cierre (instalable).**
- **Embudo de ventas.**
- **Monitor de ventas**

- **Importación de otro CRM.**
- **Seguimiento de cotizaciones Ganadas/Perdidas** (sirve mucho para evaluar los motivos de pérdida de cotizaciones y retroalimentar el proceso).
- **Prospecto, Metas de Prospectos por Vendedor al mes** (se utiliza cuando la empresa quiere crecer o expandirse y para ello necesita nuevos clientes que previamente son prospectos).
- **Seguimiento de Prospectos de vendedores** (se verifica si los vendedores cumplieron con la meta y de esos prospectos a cuántos le lograron facturar).
- **Asignación de cotizaciones a Vendedores por el área de Marketing** (una persona asigna a los vendedores la actividad para cotizar a un Cliente/Prospecto, se manda correo al vendedor en automático y se asigna la actividad en el CRM).
- **Seguimiento a las cotizaciones asignadas, fechas de asignación contra la fecha de elaboración de la cotización.**
- **Generación de actividades automáticas diarias para visitas a Clientes** (a los clientes se les asigna un Vendedor/Cobrador y se le indica qué día se le visita de la semana).
- **Captura de visitas al Cliente** (graba la ubicación del vendedor al momento de la visita para asegurar que realmente fue con el Cliente).
- **Envío de correos en automático a los encargados de las actividades del día de cada Vendedor** (actividades realizadas y no realizadas).
- **Manejo de tarjetas de puntos, indicadores en tablero de CRM de clientes nuevos, clientes con tarjeta/sin tarjeta, puntos acumulados en el mes actual y puntos canjeados.**

Todo lo anterior se puede hacer desde la computadora o desde un teléfono con Sistema operativo Android actualizado, excepto las tarjetas de puntos.

Administración de proyectos.

- **Avances.**
- **Ingresos y egresos.**

Dispositivos móviles (Ipad, Iphone, Tablets con Android, Samsung galaxy, Lg, Nokia, Sony Experia); para acceder vía internet a:

- **Ventas.-** Emitir Comprobantes de VENTAS como Pedidos, Cotizaciones, Remisiones, Traspasos, Tickets, Facturas, Notas de Crédito, enviar por correo comprobantes emitidos.
- **Cuentas por cobrar.-** Antigüedad de Saldos y Relaciones Analíticas, Catálogo de Clientes/Deudores.
- **Inventarios.-** Existencias, Catálogo de Artículos/Servicios.
- **Geo-localización** de los Vendedores en tiempo real, trazado de rutas.
- **Firma Digital** de Recepción y Entrega de Pedidos con Consulta y Reportes en Sitio.

Interfaz con otro Sistema de Facturación Tradicional (SFT).

Sirve para cuando se requiere seguir trabajando con el SFT del cliente, el cual no emite facturas digitales.

Al SFT el cliente le debe de poder programar adecuaciones para que se conecte con el nuestro.

Se guardan en automático el archivo XML con la factura digital y el PDF con su impresión.

El archivo XML se le puede enviar en automático al correo-e del cliente.

Se puede imprimir de inmediato el PDF.

Se regresa la operación el SFT.

12.- MÓDULO DE TICKETS O VENTA AL PÚBLICO EN GENERAL, y AUTOFACTURA.

- Emitir Tickets de venta al público en general.
- Que los clientes emitan las facturas de sus tickets, en sus computadoras.
- Corte de caja.
- Relaciones de tickets: facturados del día, no facturados del día y facturados de días anteriores.
- Emitir factura diaria de los tickets no facturados menos los facturados de días anteriores.
- **Requiere de 1. MÓDULO DE VENTAS** para elaborar este tipo de documento.

13.- MÓDULO DE COMPLEMENTO CARTA PORTE.

- Necesario para fletes/envíos propios por carreteras federales.
- Emitir las nuevas Carta Porte a partir del 01 ENERO 2022 en sus modalidades **Terrestre, Marítimo, Ferroviario y/o Aéreo.**
- Acreditar la legal estancia y/o tenencia de los bienes o mercancías durante el traslado en territorio nacional, así como identificar el origen y destino de las mismas.
- Informar respecto a las mercancías, orígenes, puntos medios, destinos, propietario, arrendatarios y operadores que intervienen en el traslado de mercancías.
- Fortalecer el comercio formal, combatir la informalidad y el contrabando.
- **Requiere de 1. MÓDULO DE VENTAS** para elaborar documento **Carta Porte.**
- **Requiere de 7. MÓDULO DE CONTROL DE VEHÍCULOS** para tomar en automático **Vehículos y Choferes.**

14.- MÓDULO DE COMERCIO ELECTRÓNICO O VENTAS POR INTERNET.

Carrito de compras.

- Agregar/eliminar productos del carrito.
- Vaciar el carrito completamente.
- Pagar carrito.
- Modificar cantidades.
- Envíos de correos automáticos al comprar (para el cliente y para el área de entregas).
- Ofertas para nuevos clientes.
- Ofertas permanentes o por tiempo.

Control de Clientes.

- Múltiples direcciones de entrega.
- Datos para facturación.
- Opción para generar factura al momento de comprar.
- Cotizaciones en línea, el cliente puede solicitar una cotización de los productos que escoja.
- Chat en línea e incluye chat offline.
- Control de acceso en 2 pasos a través de un mensaje de texto (opcional).

Formas de Pago que puede recibir.

- Tarjeta de Crédito/Débito (se tiene que hacer contrato con EVO PAYMENTS).
- Paypal (se tiene que tener una cuenta de Paypal).
- Oxxo Pay (se tiene que crear una cuenta Oxxo Pay).

- Crédito.
- Pagar al recoger en tienda.
- Depósitos en ventanilla.
- Transferencias.

Panel para administrar todo el E-Commerce.

- Configurar absolutamente todo el comportamiento del E-Commerce.
- Reportes de Ventas, Cotizaciones.
- Diseño configurable dentro del panel.
- Perfiles de usuario para el control de acceso.
- Tablero de información general en línea del estado del E-commerce.
- Respaldo/recuperar respaldos.

Totalmente conectado a SuperADMINISTRADOR.

- Registrar Facturas.
- Registrar Cotizaciones.
- Actualizar precios.
- Actualizar ofertas.
- Migrar/Actualizar productos.
- Reporte de existencias en E-Commerce, costos por sucursal y precios.

Diseñado para verse en cualquier navegador actualizado (excepto internet explorer).

Responsivo para dispositivos móviles de cualquier tipo como (Celulares, Tablet).

Aplicación para ANDROID la cual se genera al momento de la implementación para que quede a nombre de la empresa contratante.

15.- SISTEMA SuperNÓMINA, ASISTENCIA Y RECURSOS HUMANOS.

Sistema computarizado para elaborar nóminas y prácticamente todo su seguimiento interno y fiscal en automático mediante los siguientes módulos opcionales de contratar en cualquier momento:

- 01. Módulo de Cédula IMSS/INFONAVIT y Declaración de Riesgos.**
- 02. Módulo de Pólizas de Nóminas y Provisiones.**
- 03. Módulo de Histórico de Nóminas.**
- 04. Módulo de Aguinaldos, Nómina Especial y/o Retroactivos.**
- 05. Módulo de Declaración Anual ISPT.**
- 06. Módulo de Reparto de Utilidades y/o Ahorro.**
- 07. Módulo de Altas y Finiquitos.**
- 08. Módulo de Pagos Netos, Comisionistas y/o Sueldos en Garantía.**
- 09. Módulo de Vacaciones y Primas Vacacionales.**
- 10. Módulo de Ahorros y Préstamos.**

11. Módulo de Kiosko WEB y/o Consolidaciones.

12. Módulo de Asistencia y Credenciales.

13. Módulo de Recursos Humanos y/o Auditoría.

14. Módulo de Presupuestos de Nómina

(nuevo en 2023).

Tipos de nóminas:

- Comercial y gobierno.
- Industrial.

Tipos de trabajadores:

- Planta.
- Eventuales ciudad.
- Eventuales construcción.
- Jubilados.
- Asimilados a salarios.
- Honorarios.

Requerimientos mínimos de equipo de cómputo.

Considerando que entre mayores sean las características los resultados serán mejores (signo + significa: o superior).

El sistema se puede instalar para trabajar de 4 maneras:

1. Una computadora solamente para un usuario. - Windows 7 u 8 con IIS (Internet Information Services).
2. Red local pequeña para hasta 5 usuarios. - Servidor propio con Windows 7 u 8.
3. Red local profesional para hasta 300 usuarios. - Servidor propio con Windows Server 2008/2012.
4. Hospedaje en Internet para hasta 300 usuarios. - Servidor en la nube con Windows Server 2008/2012.

1. Una computadora solamente para un usuario.

- Procesador dual core+ (o superior).
- Memoria 2 GB+.
- 200 GB de disco duro+.
- Sistema operativo 32/64 bits: Windows 7+ con IIS 7.0 (Internet Information Services).
- .NET Framework 4.0 (gratuito).
- Base de datos SQL Server 2008/2012/2014 (existe modalidad gratuita).
- Plugin de Silverlight 5 para visualizar sistema (gratuito y descarga automática de internet).
- Adobe Reader básico para visualizar impresiones PDF (gratuito).

Notas. En Windows Vista en sus versiones Starter Edition y Home Basic, Windows 7 Starter y Home Basic y Windows 8 RT no corre el sistema porque en estos Windows no viene completo el componente Internet Information Services (IIS).

2. Red local pequeña para hasta 5 usuarios.

- Igual al anterior mejorando características de ser posible.
- Memoria 8 GB+.
- 320 GB de disco duro+.
- Sistema operativo 32/64 bits: Windows 7+ con IIS 7.0 (Internet Information Services).

3. Red local profesional para hasta 300 usuarios.

Servidor o computadora que aloja el sistema y la base de datos.

- Sistema Operativo 32/64 bits: Windows Server 2008 ó 2012.
- .NET Framework 4.0 (gratuito).
- Base de datos SQL Server 2008/2012/2014.

Hasta 10 usuarios trabajando al mismo tiempo:

- Procesador Intel Core 2 Duo. Memoria 16 GB. Disco Duro: 500 GB.
- Internet: 2 MBPS de bajada y 1 MBPS de subida.

Hasta 50 usuarios trabajando al mismo tiempo:

- Procesador Dual Intel Xeon E5-2630 - 2 x 8 Núcleos.
- Memoria 64 GB.
- 2 x 480 GB SSD + RAID 1 Hardware (2 a 100 veces más rápido que disco duro).
- Internet: 20 MBPS de bajada y 20 MBPS de subida.

Hasta 200 usuarios trabajando al mismo tiempo:

- Procesador Dual Intel Xeon E5-2670 V3 - 2 x 8 Núcleos.
- Memoria 256 GB.
- 2 x 2 TB SSD + RAID 1 Hardware (2 a 100 veces más rápido que disco duro).
- Internet: 100 MBPS de bajada y 100 MBPS de subida.

Para más de 200 usuarios incremente los requerimientos del Servidor.

Cliente o computadora de cada usuario.

- Procesador dual core+ (o superior).
- Memoria 2 GB+.
- 100 GB de disco duro.
- Sistema operativo 32/64 bits: Windows 7+ o Mac OS Leon.
- Navegador Internet Explorer 7+, Safari 4+, Firefox 2+ o Google Chrome 4+ momentáneamente.
- Conexión a intranet (no necesita internet para el sistema).
- Plugin de Silverlight 5 para visualizar sistema (gratuito y descarga automática de internet).
- Adobe Reader básico para visualizar impresiones PDF (gratuito).

4. Hospedaje en Internet para hasta 300 usuarios.

- Igual al anterior mejorando características de ser posible.

Cliente o computadora de cada usuario.

- Internet: 2 MBPS de bajada y 1 MBPS de subida.

Infraestructura de Red.

- Internet en sucursales/oficinas foráneas para hasta 3 usuarios: 2 MBPS de bajada y 1 MBPS de subida.
- Conexión muy estable de red.

Opción de contratar nuestro:

HOSPEDAJE INTEGRAL ECO-HORU para trabajar a través de internet de inmediato.

- Muy útil para sucursales o acceder al sistema desde cualquier lugar, computadora, celular y/o tablet.
- Se eliminan los costos de compra y reparaciones de Servidor y sus complementos: equipo de comunicaciones, No break, aire acondicionado, energía eléctrica, disco en espejo, sistema operativo Windows Server, base de datos SQL Server e ingeniero de sistemas.
- Incluye administración de actualizaciones de software y respaldos de bases de datos.
- El Servidor trabaja el 99.9% de las 24 horas de los 7 días de la semana.

Les ayudamos para que ustedes contraten su Servidor en la nube en caso necesario